

COACHINGPROFIL

Leistungen

Lehrlingscoaching

Leistungen pro Lehrling* **5,4**

durchschnittliche Dauer in Stunden **1,4**

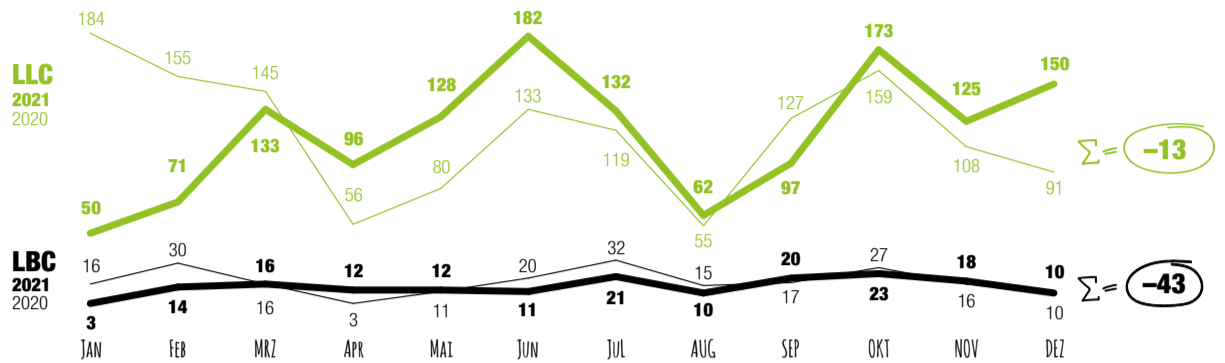
Lehrbetriebscoaching

Leistungen pro Betrieb* **4,8**

durchschnittliche Dauer in Stunden **1,6**

* exkl. nicht-förderbare sowie nicht-fortgesetzte Fälle

Neue Fälle



Coachingthemen

Nicht dargestellt sind Themenanteile < 10 %

Lehrling

- Familie 11 %
- mangelhafte Schulbildung 14 %
- Arbeitskollegen 16 %
- Überforderung 16 %
- Lernschwierigkeiten 18 %
- Sonstiges 19 %
- Vorgesetzte 20 %
- Psyche 21 %
- Theorie 34 %

Lehrbetrieb

- 16 % Lehrling droht durchzufallen
- 24 % Lehrling ⚡ Kollegen
- 26 % Lehrling arbeitet nicht den Anforderungen entsprechend
- 37 % LLC-Beratung
- 42 % Lehrling ⚡ Ausbildungsperson

Fortgesetzte Fälle

6 von 10 Lehrlingen bzw. 7 von 10 Betrieben setzen das Coaching nach dem Erstgespräch fort



Mittlere Fortsetzungsdauer



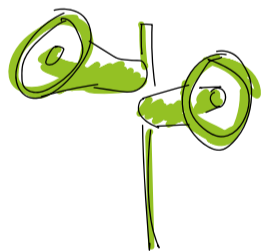
KOMMUNIKATION

Wie ist man auf das Programm aufmerksam gemacht worden?* * dargestellt sind die jeweils signifikantesten Quellen

Lehrlingscoaching



Lehrbetriebscoaching



Coachingstunden* im Vergleich zu Promotion-Stunden

* exkl. nicht-förderbare Fälle

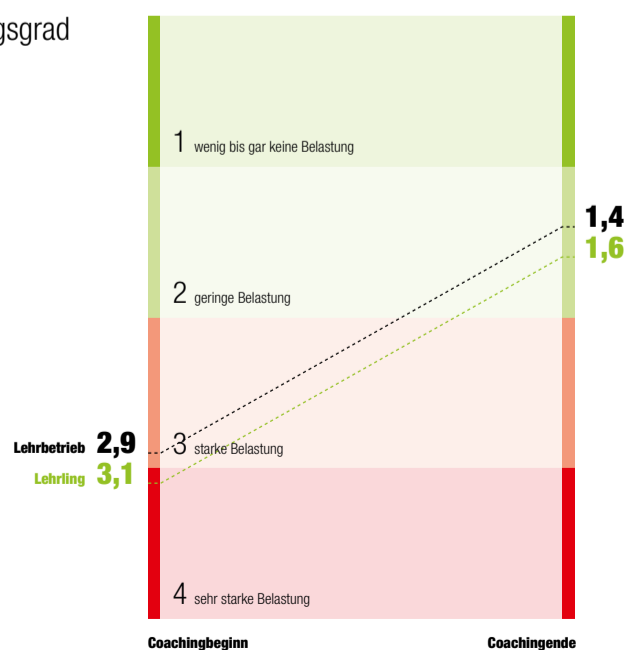


Österreichweit wurden 1,1 mal so viele Stunden in Coaching, wie in Promotion investiert.

48 % der Promotion-Stunden in Österreich gingen in die fixen, regelmässigen Anwesenheiten an Standorten der Klienten (Schulen, Lehrlingshäuser...)

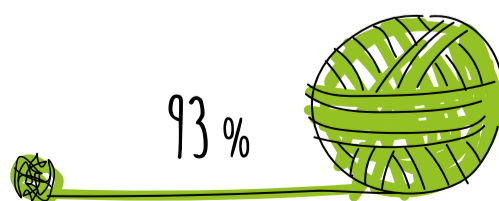
WIRKUNGSGRAD

Belastungsgrad



Stabilisierung gefährdeter Fälle*

* gefährdete Fälle: jene, in denen LAP negativ war und/oder LV-Auflösung drohte oder LV nicht mehr aufrecht war



29,5 % Anteil gefährdeter Fälle im LLC (die beendet wurden)

COACHINGPROFIL

Leistungen

Lehrlingscoaching

Leistungen pro Lehrling* **31**

durchschnittliche Dauer in Stunden **1,5**

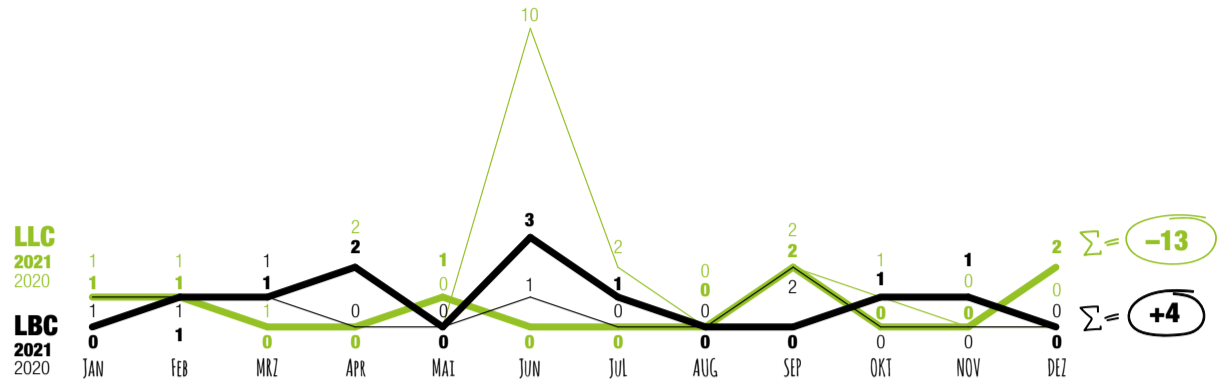
* exkl. nicht-förderbare sowie nicht-fortgesetzte Fälle

Lehrbetriebscoaching

Leistungen pro Betrieb* **12**

durchschnittliche Dauer in Stunden **1,8**

Neue Fälle



Coachingthemen

Nicht dargestellt sind Themenanteile < 10 %



Lehrbetrieb

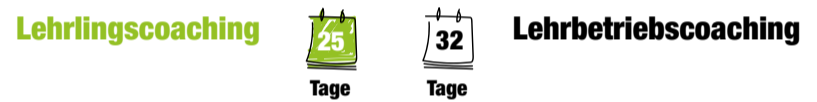
- 11 % Lehrling & Kollegen
- 11 % Lehrling arbeitet nicht den Anforderungen entsprechend
- 22 % LLC-Beratung
- 33 % Lehrling Ausbildungsperson

Fortgesetzte Fälle

6 von 10 Lehrlingen bzw. 7 von 10 Betrieben setzten das Coaching nach dem Erstgespräch fort



Mittlere Fortsetzungsdauer



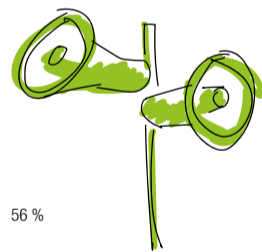
KOMMUNIKATION

Wie ist man auf das Programm aufmerksam gemacht worden?* * dargestellt sind die jeweils signifikantesten Quellen

Lehrlingscoaching



Lehrbetriebscoaching



Coachingstunden* im Vergleich zu Promotion-Stunden

* exkl. nicht-förderbare Fälle

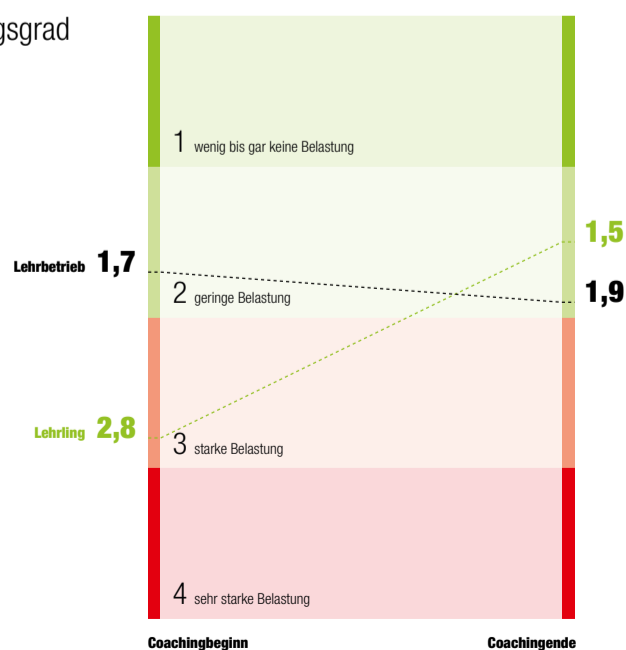


Im Burgenland wurden 0,2 mal so viele Stunden in Coaching, wie in Promotion investiert.

0 % der Promotion-Stunden im Burgenland gingen in die fixen, regelmässigen Anwesenheiten an Standorten der Klienten (Schulen, Lehrlingshäuser...)

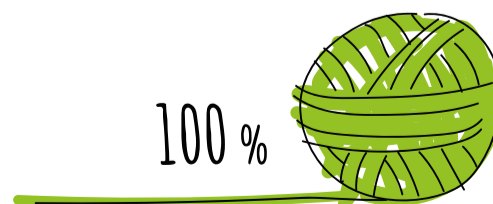
WIRKUNGSGRAD

Belastungsgrad



Stabilisierung gefährdeter Fälle*

* gefährdete Fälle: jene, in denen LAP negativ war und/oder LV-Auflösung drohte oder LV nicht mehr aufrecht war



60 % Anteil gefährdeter Fälle im LLC (die beendet wurden)

COACHINGPROFIL

Leistungen

Lehrlingscoaching

Leistungen pro Lehrling* **6,4**

durchschnittliche Dauer in Stunden **1,1**

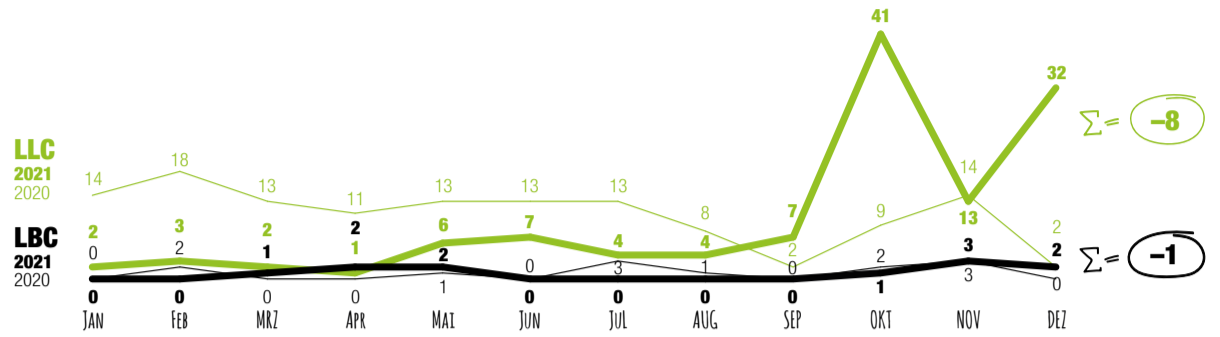
Lehrbetriebscoaching

Leistungen pro Betrieb* **8,0**

durchschnittliche Dauer in Stunden **1,2**

* exkl. nicht-förderbare sowie nicht-fortgesetzte Fälle

Neue Fälle



Coachingthemen

Nicht dargestellt sind Themenanteile < 10 %

Lehrling

- Familie 11 %
- Orientierung 13 %
- Überforderung 17 %
- Arbeitskollegen 18 %
- Psyche 19 %
- mangelhafte Schulbildung 19 %
- Vorgesetzte 21 %
- Lernschwierigkeiten 21 %
- Sonstiges 21 %

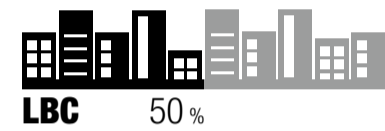
Lehrbetrieb

- 27 % Lehrling ⚡ Ausbildungsperson
- 36 % Lehrling arbeitet nicht den Anforderungen entsprechend
- 36 % LLC-Beratung

Theorie 48 %

Fortgesetzte Fälle

7 von 10 Lehrlingen bzw. 5 von 10 Betrieben setzen das Coaching nach dem Erstgespräch fort



Mittlere Fortsetzungsdauer

Lehrlingscoaching

12 Tage

34 Tage

Lehrbetriebscoaching

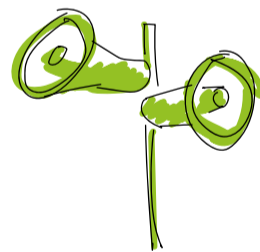
KOMMUNIKATION

Wie ist man auf das Programm aufmerksam gemacht worden?* * dargestellt sind die jeweils signifikantesten Quellen

Lehrlingscoaching



Lehrbetriebscoaching



Coachingstunden* im Vergleich zu Promotion-Stunden

* exkl. nicht-förderbare Fälle

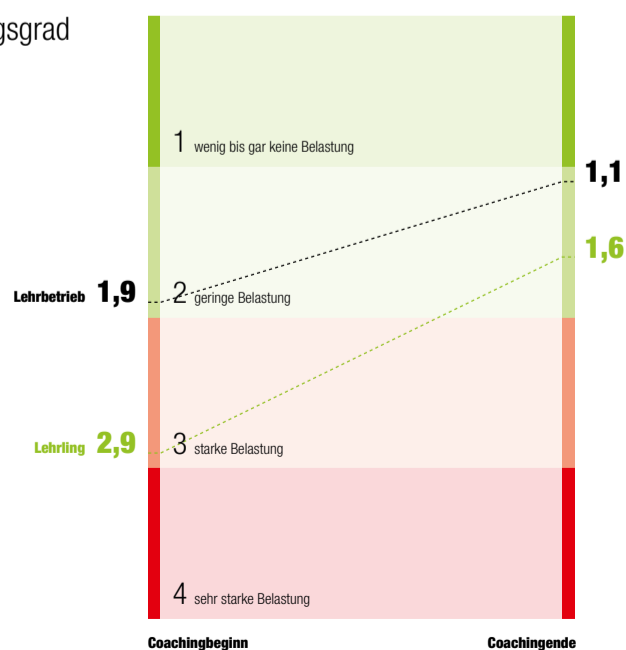


In Kärnten wurden 0,9 mal so viele Stunden in Coaching, wie in Promotion investiert.

19 % der Promotion-Stunden in Kärnten gingen in die fixen, regelmässigen Anwesenheiten an Standorten der Klienten (Schulen, Lehrlingshäuser...)

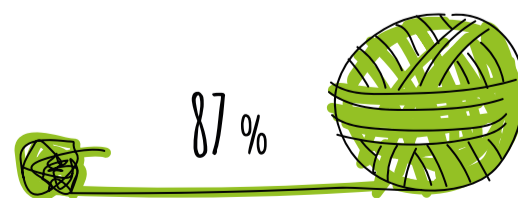
WIRKUNGSGRAD

Belastungsgrad



Stabilisierung gefährdeter Fälle*

* gefährdete Fälle: jene, in denen LAP negativ war und/oder LV-Auflösung drohte oder LV nicht mehr aufrecht war



20,5 % Anteil gefährdeter Fälle im LLC (die beendet wurden)

COACHINGPROFIL

Leistungen

Lehrlingscoaching

Leistungen pro Lehrling* **6,3**

durchschnittliche Dauer in Stunden **1,9**

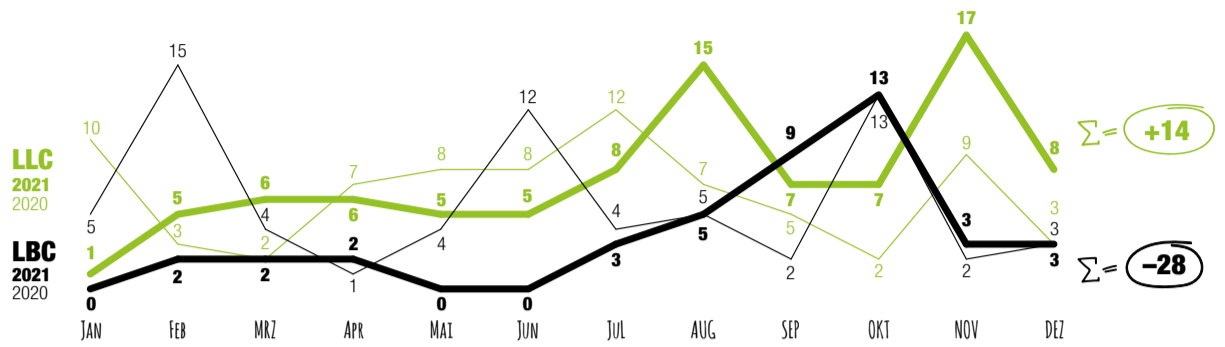
Lehrbetriebscoaching

Leistungen pro Betrieb* **7,6**

durchschnittliche Dauer in Stunden **1,8**

* exkl. nicht-förderbare sowie nicht-fortgesetzte Fälle

Neue Fälle



Coachingthemen

Nicht dargestellt sind Themenanteile < 10 %

Lehrling Lehrbetrieb

- soziales Umfeld 12 %
- Praxis 12 %
- Orientierung 12 %
- falsche Berufswahl 17 %
- Überforderung 19 %
- Sonstiges 19 %
- Familie 23 %
- Gesundheit 26 %
- Psyche 29 %
- Arbeitskollegen 32 %
- Vorgesetzte 40 %

- 33 % Lehrling arbeitet nicht den Anforderungen entsprechend
- 38 % Lehrling ⚡ Kollegen
- 43 % Lehrling ⚡ Ausbildungsperson
- 60 % LLC-Beratung

Fortgesetzte Fälle

9 von 10 Lehrlingen bzw. 6 von 10 Betrieben setzen das Coaching nach dem Erstgespräch fort



Mittlere Fortsetzungsdauer



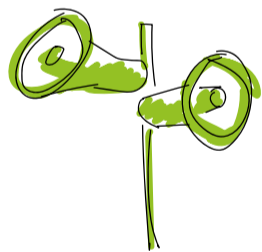
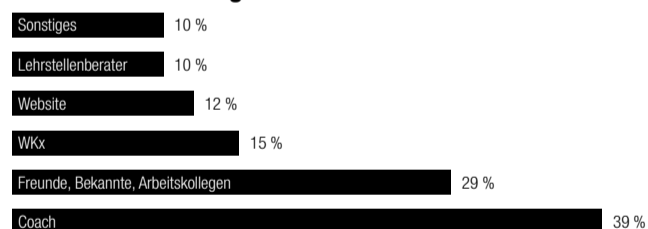
KOMMUNIKATION

Wie ist man auf das Programm aufmerksam gemacht worden?* * dargestellt sind die jeweils signifikantesten Quellen

Lehrlingscoaching

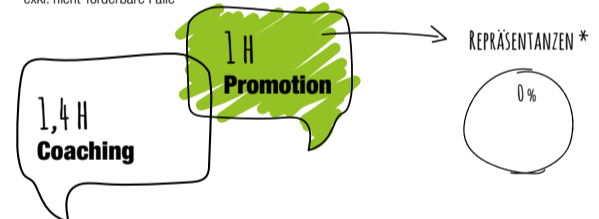


Lehrbetriebscoaching



Coachingstunden* im Vergleich zu Promotion-Stunden

* exkl. nicht-förderbare Fälle

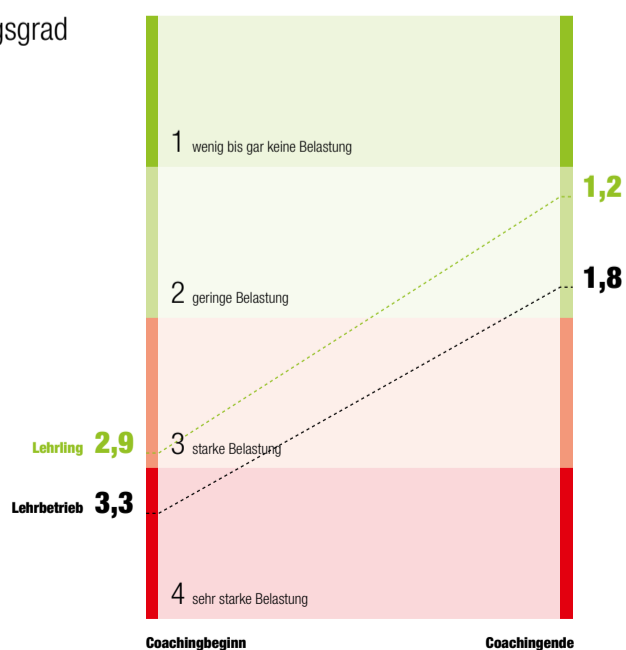


In **Niederösterreich** wurden 1,4 mal so viele Stunden in Coaching, wie in Promotion investiert.

0 % der Promotion-Stunden in Niederösterreich gingen in die fixen, regelmäßigen Anwesenheiten an Standorten der Klienten (Schulen, Lehrlingshäuser...)

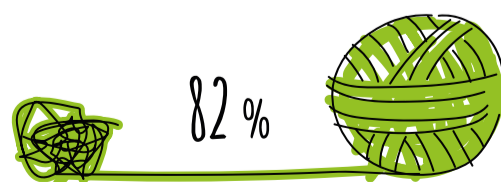
WIRKUNGSGRAD

Belastungsgrad



Stabilisierung gefährdeter Fälle*

* gefährdete Fälle: jene, in denen LAP negativ war und/oder LV-Auflösung drohte oder LV nicht mehr aufrecht war



44 % Anteil gefährdeter Fälle im LLC (die beendet wurden)

COACHINGPROFIL

Leistungen

Lehrlingscoaching

Leistungen pro Lehrling* **3,5**

durchschnittliche Dauer in Stunden **1,6**

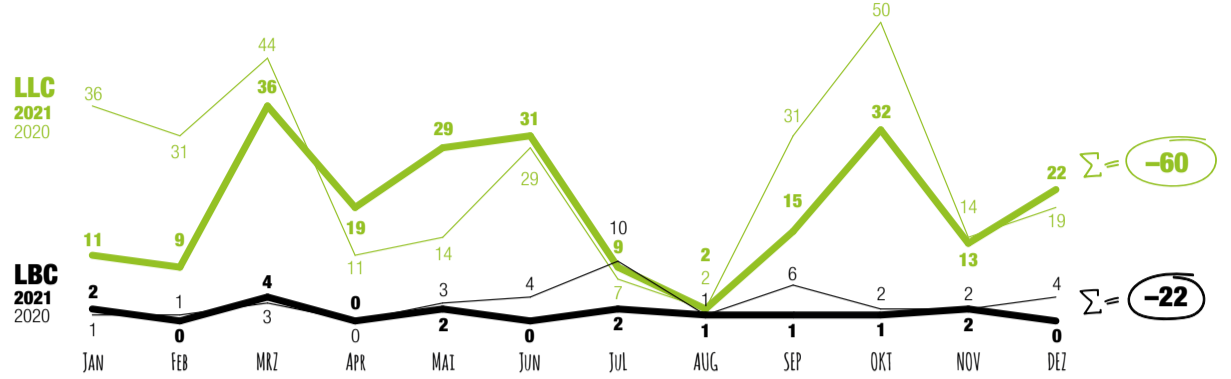
Lehrbetriebscoaching

Leistungen pro Betrieb* **3,5**

durchschnittliche Dauer in Stunden **1,4**

* exkl. nicht-förderbare sowie nicht-fortgesetzte Fälle

Neue Fälle



Coachingthemen

Nicht dargestellt sind Themenanteile < 10 %

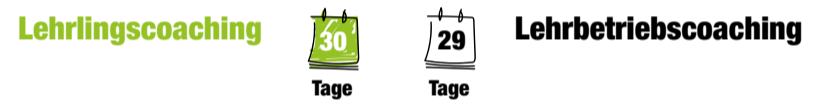
Lehrling	Lehrbetrieb
Ausbildungsqualität	31 % Lehrling arbeitet nicht den Anforderungen entsprechend
falsche Berufswahl	38 % Lehrling ⚡
Umweltbelastung	Ausbildungsperson
soziales Umfeld	38 % Lehrling ⚡ Kollegen
Arbeits-/Sozialrecht	46 % LLC-Beratung
Lernschwierigkeiten	
Familie	
Überforderung	
Arbeitskollegen	
Vorgesetzte	
Sonstiges	
Psyche	
Theorie	

Fortgesetzte Fälle

5 von 10 Lehrlingen bzw. 7 von 10 Betrieben setzten das Coaching nach dem Erstgespräch fort



Mittlere Fortsetzungsdauer



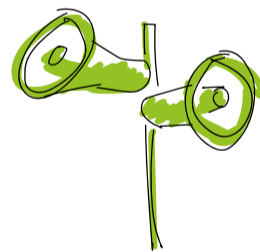
KOMMUNIKATION

Wie ist man auf das Programm aufmerksam gemacht worden?* * dargestellt sind die jeweils signifikantesten Quellen

Lehrlingscoaching



Lehrbetriebscoaching



Coachingstunden* im Vergleich zu Promotion-Stunden

* exkl. nicht-förderbare Fälle

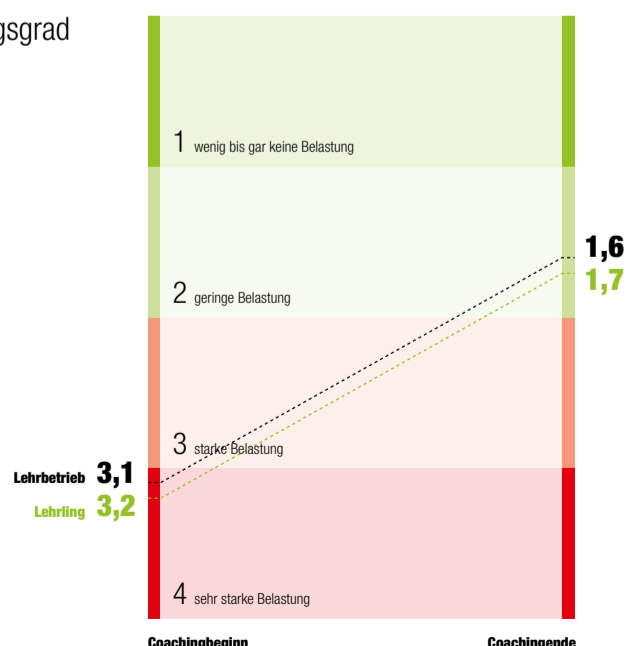


In Oberösterreich wurden 0,7 mal so viele Stunden in Coaching, wie in Promotion investiert.

78 % der Promotion-Stunden in Oberösterreich gingen in die fixen, regelmäßigen Anwesenheiten an Standorten der Klienten (Schulen, Lehrlingshäuser...)

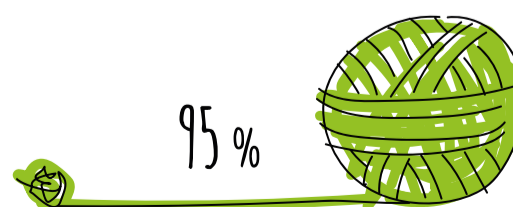
WIRKUNGSGRAD

Belastungsgrad



Stabilisierung gefährdeter Fälle*

* gefährdete Fälle: jene, in denen LAP negativ war und/oder LV-Auflösung drohte oder LV nicht mehr aufrecht war



39,7 % Anteil gefährdeter Fälle im LLC (die beendet wurden)

COACHINGPROFIL

Leistungen

Lehrlingscoaching

Leistungen pro Lehrling* **5,6**

durchschnittliche Dauer in Stunden **1,9**

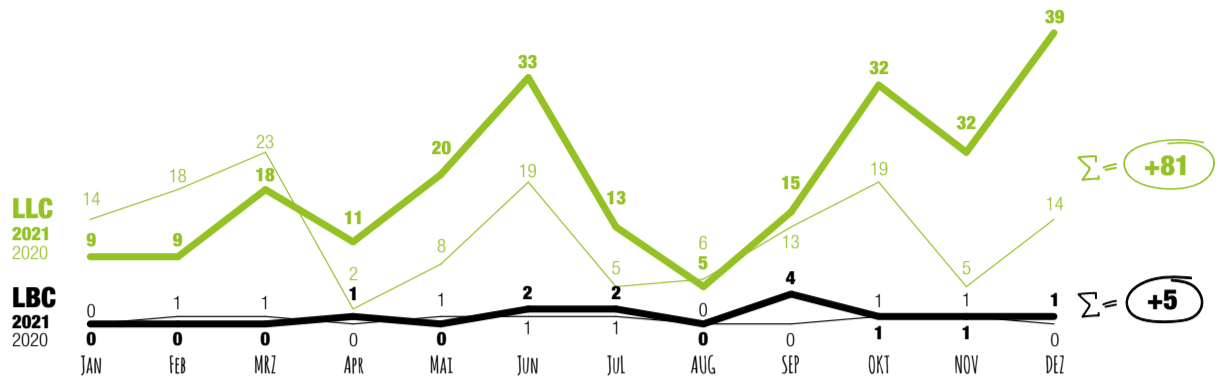
Lehrbetriebscoaching

Leistungen pro Betrieb* **1,8**

durchschnittliche Dauer in Stunden **3,4**

* exkl. nicht-förderbare sowie nicht-fortgesetzte Fälle

Neue Fälle



Coachingthemen

Nicht dargestellt sind Themenanteile < 10 %

Lehrling

Vorgesetzte 11 %

Psyche 13 %

Lernschwierigkeiten 23 %

Theorie 40 %

mangelhafte Schulbildung 44 %

Lehrbetrieb

17 % Lehrling + Kollegen

25 % Lehrling arbeitet nicht den Anforderungen entsprechend

33 % Lehrling ⚡ Ausbildungsperson

33 % Lehrling droht durchzufallen

67 % LLC-Beratung

Fortgesetzte Fälle

10 von 10 Lehrlingen bzw. 10 von 10 Betrieben setzen das Coaching nach dem Erstgespräch fort



Mittlere Fortsetzungsdauer

Lehrlingscoaching

12 Tage

38 Tage

Lehrbetriebscoaching

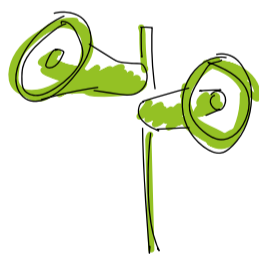
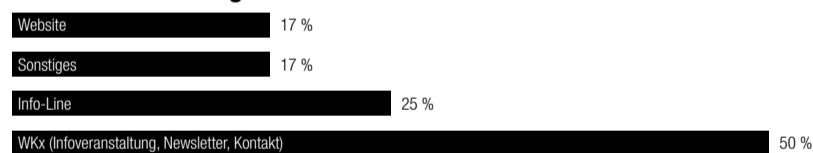
KOMMUNIKATION

Wie ist man auf das Programm aufmerksam gemacht worden?* * dargestellt sind die jeweils signifikantesten Quellen

Lehrlingscoaching



Lehrbetriebscoaching



Coachingstunden* im Vergleich zu Promotion-Stunden

* exkl. nicht-förderbare Fälle

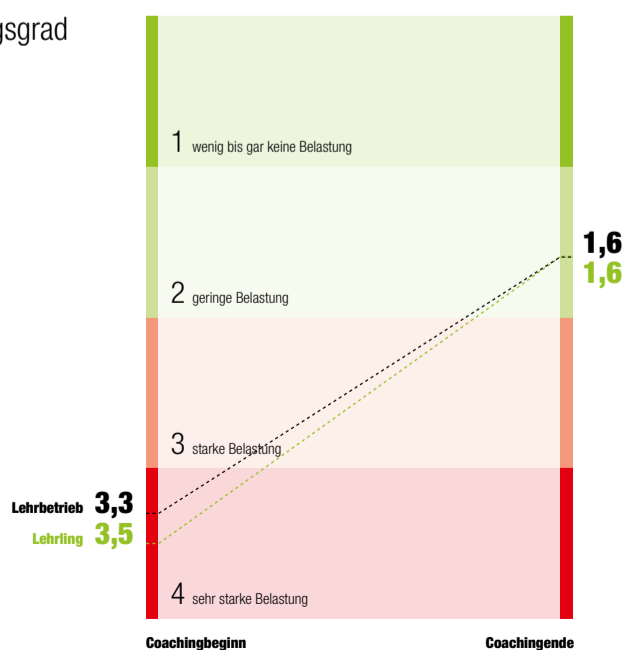


In Salzburg wurden 1,8 mal so viele Stunden in Coaching, wie in Promotion investiert.

66 % der Promotion-Stunden in Salzburg gingen in die fixen, regelmäßigen Anwesenheiten an Standorten der Klienten (Schulen, Lehrlingshäuser...)

WIRKUNGSGRAD

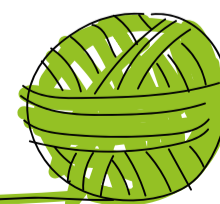
Belastungsgrad



Stabilisierung gefährdeter Fälle*

* gefährdete Fälle: jene, in denen LAP negativ war und/oder LV-Auflösung drohte oder LV nicht mehr aufrecht war

100 %



24,5 % Anteil gefährdeter Fälle im LLC (die beendet wurden)

COACHINGPROFIL

Leistungen

Lehrlingscoaching

Leistungen pro Lehrling* **4,1**

durchschnittliche Dauer in Stunden **1,2**

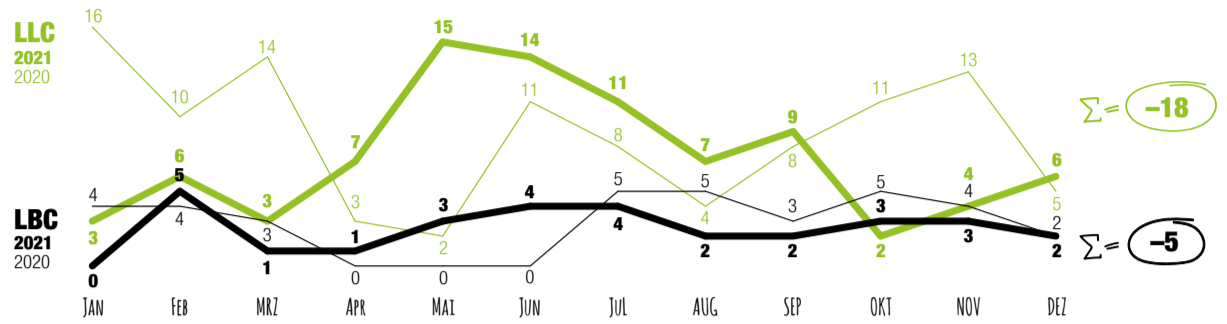
* exkl. nicht-förderbare sowie nicht-fortgesetzte Fälle

Lehrbetriebscoaching

Leistungen pro Betrieb* **2,7**

durchschnittliche Dauer in Stunden **1,5**

Neue Fälle



Coachingthemen

Nicht dargestellt sind Themenanteile < 10 %

Lehrling

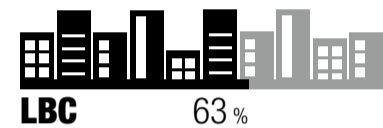
- soziales Umfeld 10 %
- mangelhafte Schulbildung 13 %
- Arbeitskollegen 17 %
- Familie 19 %
- Vorgesetzte 23 %
- Theorie 23 %
- Lernschwierigkeiten 23 %
- Lernschwierigkeiten 26 %
- Psyche 31 %
- Überforderung 40 %

Lehrbetrieb

- 12 % Lehrling droht durchzufallen
- 16 % Lehrling / Kollegen
- 24 % Lehrling arbeitet nicht den Anforderungen entsprechend
- 36 % Lehrling ⚡ Ausbildungsperson

Fortgesetzte Fälle

6 von 10 Lehrlingen bzw. Betrieben setzen das Coaching nach dem Erstgespräch fort



Mittlere Fortsetzungsdauer

Lehrlingscoaching

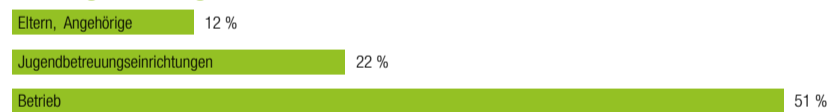


Lehrbetriebscoaching

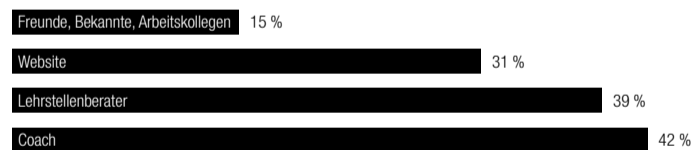
KOMMUNIKATION

Wie ist man auf das Programm aufmerksam gemacht worden?* * dargestellt sind die jeweils signifikantesten Quellen

Lehrlingscoaching

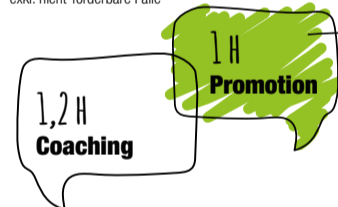
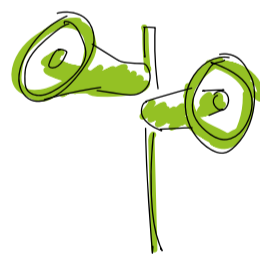


Lehrbetriebscoaching



Coachingstunden* im Vergleich zu Promotion-Stunden

* exkl. nicht-förderbare Fälle

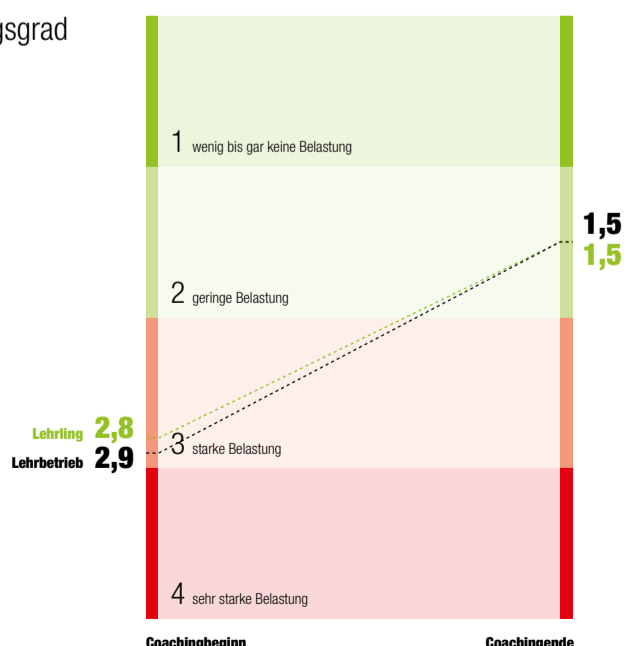


In der Steiermark wurden 1,2 mal so viele Stunden in Coaching, wie in Promotion investiert.

38 % der Promotion-Stunden in der Steiermark gingen in die fixen, regelmäßigen Anwesenheiten an Standorten der Klienten (Schulen, Lehrlingshäuser...)

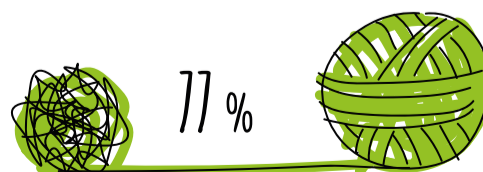
WIRKUNGSGRAD

Belastungsgrad



Stabilisierung gefährdeter Fälle*

* gefährdete Fälle: jene, in denen LAP negativ war und/oder LV-Auflösung drohte oder LV nicht mehr aufrecht war



27,3 % Anteil gefährdeter Fälle im LLC (die beendet wurden)

COACHINGPROFIL

Leistungen

Lehrlingscoaching

Leistungen pro Lehrling* **3,8**

durchschnittliche Dauer in Stunden **1,4**

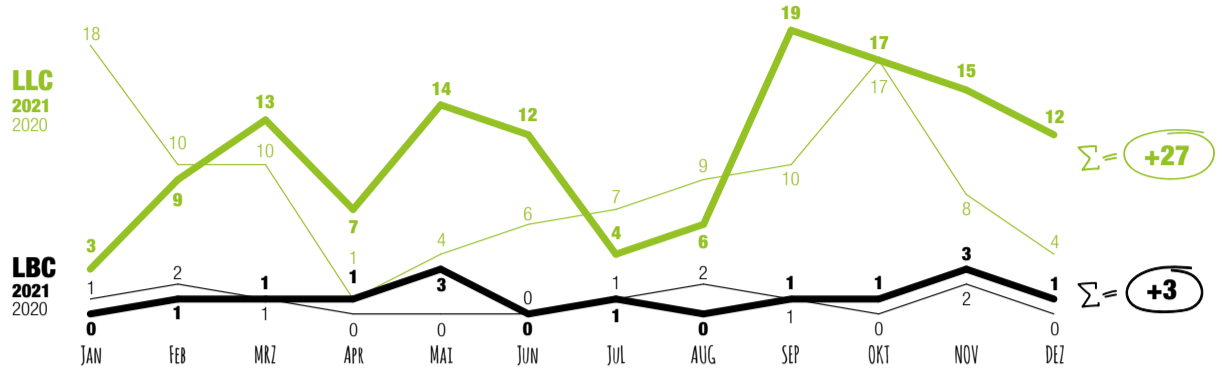
* exkl. nicht-förderbare sowie nicht-fortgesetzte Fälle

Lehrbetriebscoaching

Leistungen pro Betrieb* **3,0**

durchschnittliche Dauer in Stunden **1,5**

Neue Fälle



Coachingthemen

Nicht dargestellt sind Themenanteile < 10 %

Lehrling

- Ausbildungsqualität 12 %
- Gesundheit 13 %
- Lernschwierigkeiten 14 %
- Sonstiges 16 %
- Überforderung 18 %
- Orientierung 18 %
- Psyche 24 %
- Arbeitskollegen 31 %
- Vorgesetzte 34 %

Lehrbetrieb

- 17 % LLC-Beratung
- 33 % Lehrling droht durchzufallen
- 33 % Lehrling ⚡ Kollegen
- 42 % Lehrling arbeitet nicht den Anforderungen entsprechend
- 50 % Lehrling ⚡ Ausbildungsperson

Fortgesetzte Fälle

6 von 10 Lehrlingen bzw. Betrieben setzen das Coaching nach dem Erstgespräch fort



Mittlere Fortsetzungsdauer

Lehrlingscoaching

29 Tage

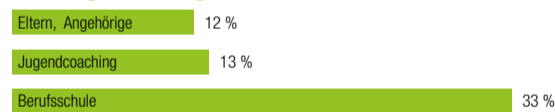
32 Tage

Lehrbetriebscoaching

KOMMUNIKATION

Wie ist man auf das Programm aufmerksam gemacht worden?* * dargestellt sind die jeweils signifikantesten Quellen

Lehrlingscoaching

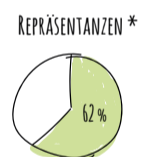
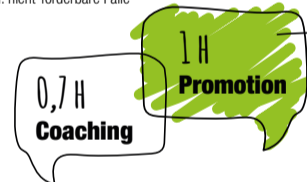
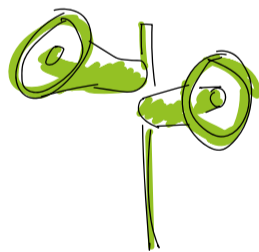


Lehrbetriebscoaching



Coachingstunden* im Vergleich zu Promotion-Stunden

* exkl. nicht-förderbare Fälle

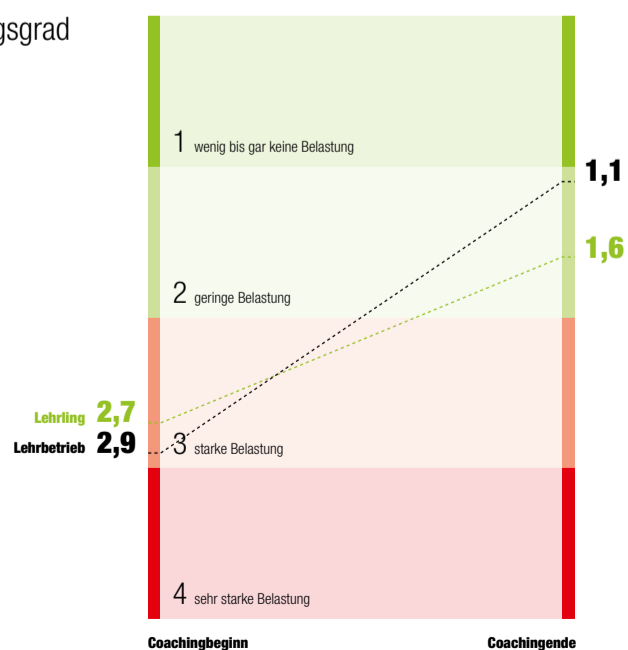


In Tirol wurden 0,7 mal so viele Stunden in Coaching, wie in Promotion investiert.

62 % der Promotion-Stunden in Tirol gingen in die fixen, regelmäßigen Anwesenheiten an Standorten der Klienten (Schulen, Lehrlingshäuser...)

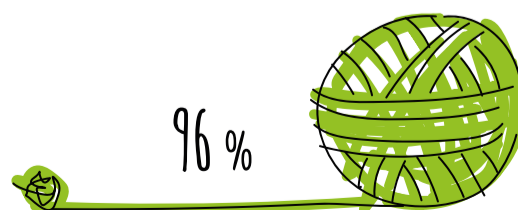
WIRKUNGSGRAD

Belastungsgrad



Stabilisierung gefährdeter Fälle*

* gefährdete Fälle: jene, in denen LAP negativ war und/oder LV-Auflösung drohte oder LV nicht mehr aufrecht war



49,6 % Anteil gefährdeter Fälle im LLC (die beendet wurden)

COACHINGPROFIL

Leistungen

Lehrlingscoaching

Leistungen pro Lehrling* **6,1**

durchschnittliche Dauer in Stunden **1,5**

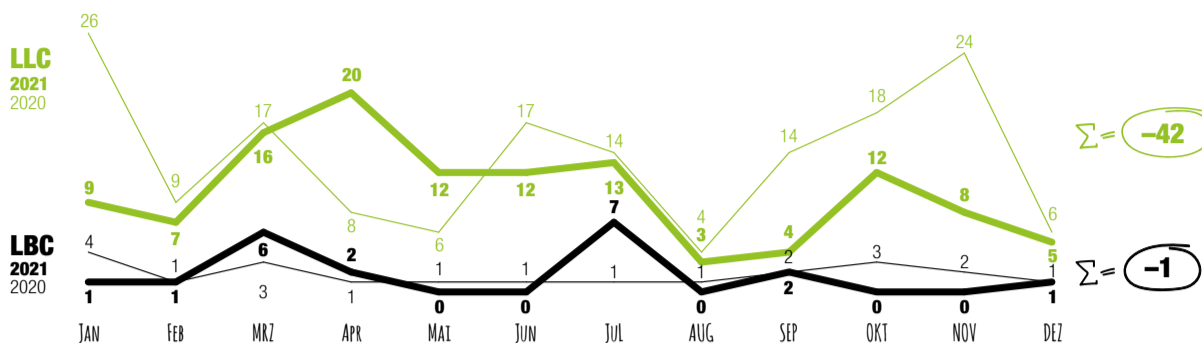
Lehrbetriebscoaching

Leistungen pro Betrieb* **4,8**

durchschnittliche Dauer in Stunden **1,4**

* exkl. nicht-förderbare sowie nicht-fortgesetzte Fälle

Neue Fälle



Coachingthemen

Nicht dargestellt sind Themenanteile < 10 %

Lehrling

- Ausbildungsqualität 11 %
- Gesundheit 12 %
- Familie 13 %
- Theorie 16 %
- Umweltbelastung 17 %
- Prüfungsangst 24 %
- Arbeitskollegen 28 %
- Lernschwierigkeiten 30 %
- Vorgesetzte 38 %
- Überforderung 38 %
- Psyche 49 %

Lehrbetrieb

- 17 % Lehrling arbeitet nicht den Anforderungen entsprechend
- 28 % Lehrling ⚡ Kollegen
- 33 % Lehrling droht durchzufallen
- 39 % LLC-Beratung
- 61 % Lehrling ⚡ Ausbildungsperson

Fortgesetzte Fälle

10 von 10 Lehrlingen bzw. Betrieben setzten das Coaching nach dem Erstgespräch fort



Mittlere Fortsetzungsdauer



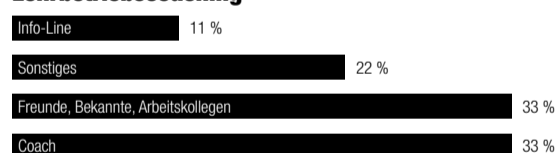
KOMMUNIKATION

Wie ist man auf das Programm aufmerksam gemacht worden?* * dargestellt sind die jeweils signifikantesten Quellen

Lehrlingscoaching

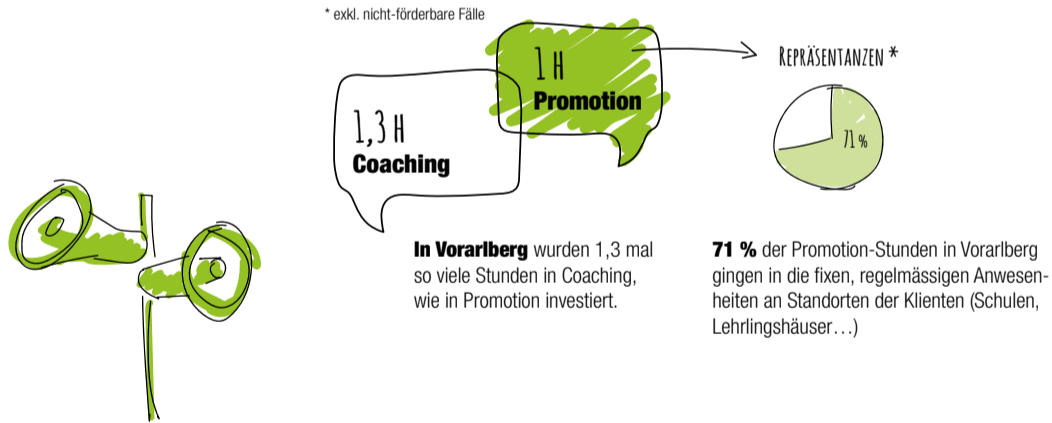


Lehrbetriebscoaching



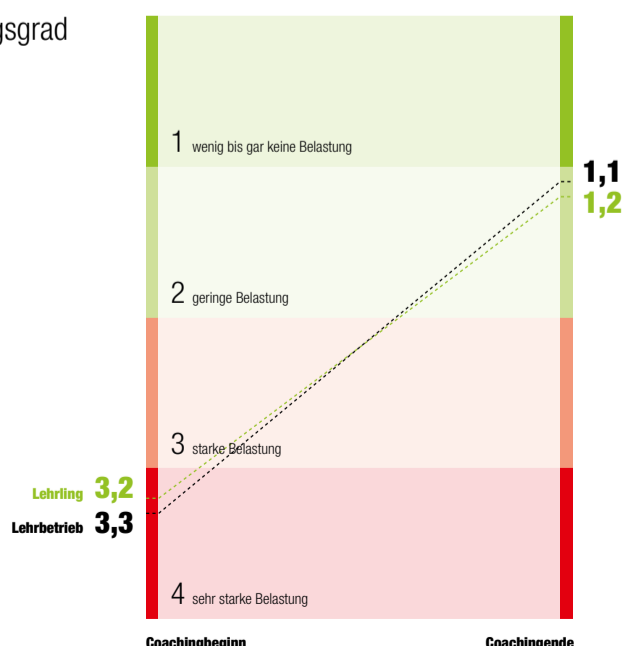
Coachingstunden* im Vergleich zu Promotion-Stunden

* exkl. nicht-förderbare Fälle



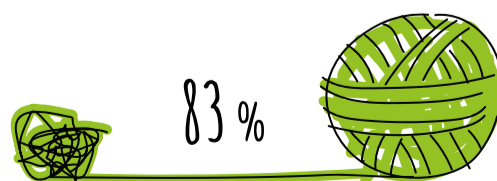
WIRKUNGSGRAD

Belastungsgrad



Stabilisierung gefährdeter Fälle*

* gefährdete Fälle: jene, in denen LAP negativ war und/oder LV-Auflösung drohte oder LV nicht mehr aufrecht war



44,7 % Anteil gefährdeter Fälle im LLC (die beendet wurden)

COACHINGPROFIL

Leistungen

Lehrlingscoaching

Leistungen pro Lehrling* **4,6**

durchschnittliche Dauer in Stunden **1,0**

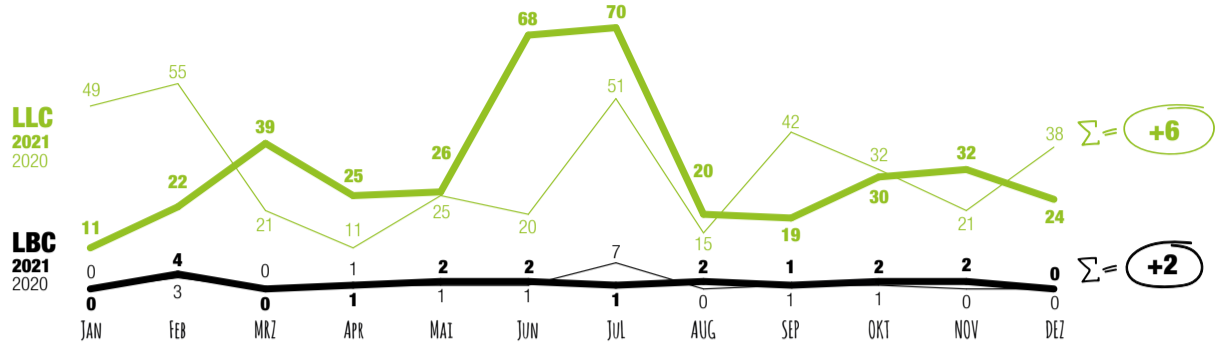
* exkl. nicht-förderbare sowie nicht-fortgesetzte Fälle

Lehrbetriebscoaching

Leistungen pro Betrieb* **1,0**

durchschnittliche Dauer in Stunden **1,7**

Neue Fälle



Coachingthemen

Nicht dargestellt sind Themenanteile < 10 %

Lehrling

Lernschwierigkeiten 12 %
Prüfungsangst 12 %

Sonstiges 30 %
Theorie 45 %

Lehrbetrieb

15 % Lehrling droht durchzufallen
15 % LLC-Beratung

54 % **Lehrling ⚡
Ausbildungsperson**

Fortgesetzte Fälle

4 von 10 Lehrlingen bzw. 8 von 10 Betrieben setzen das Coaching nach dem Erstgespräch fort



Mittlere Fortsetzungsdauer

Lehrlingscoaching

81
Tage

75
Tage

Lehrbetriebscoaching

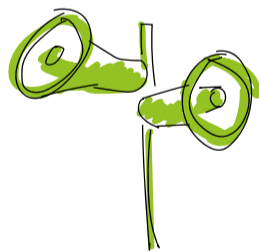
KOMMUNIKATION

Wie ist man auf das Programm aufmerksam gemacht worden?* * dargestellt sind die jeweils signifikantesten Quellen

Lehrlingscoaching

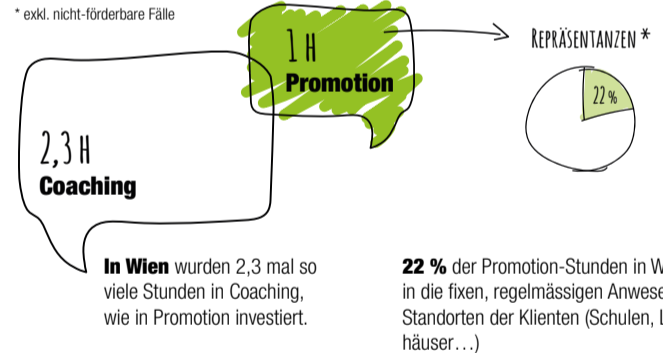


Lehrbetriebscoaching



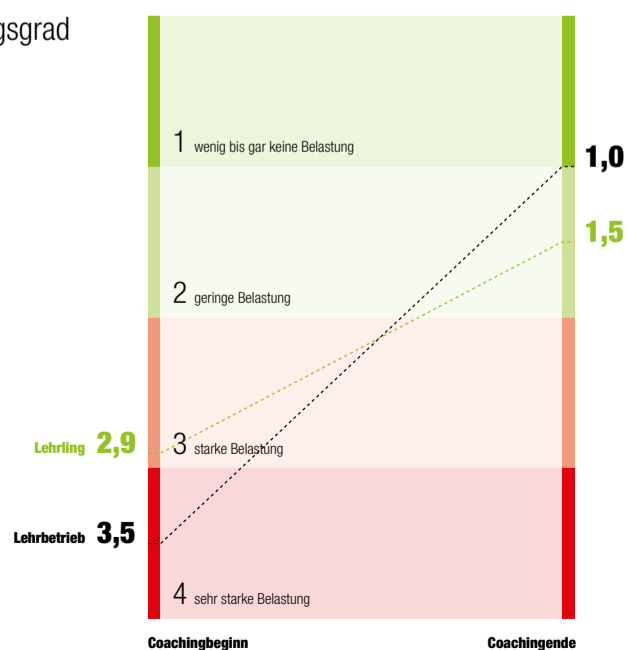
Coachingstunden* im Vergleich zu Promotion-Stunden

* exkl. nicht-förderbare Fälle



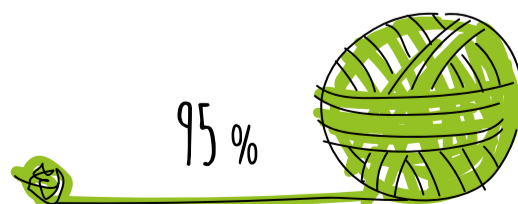
WIRKUNGSGRAD

Belastungsgrad



Stabilisierung gefährdeter Fälle*

* gefährdete Fälle: jene, in denen LAP negativ war und/oder LV-Auflösung drohte oder LV nicht mehr aufrecht war



16,8 % Anteil gefährdeter Fälle im LLC (die beendet wurden)